

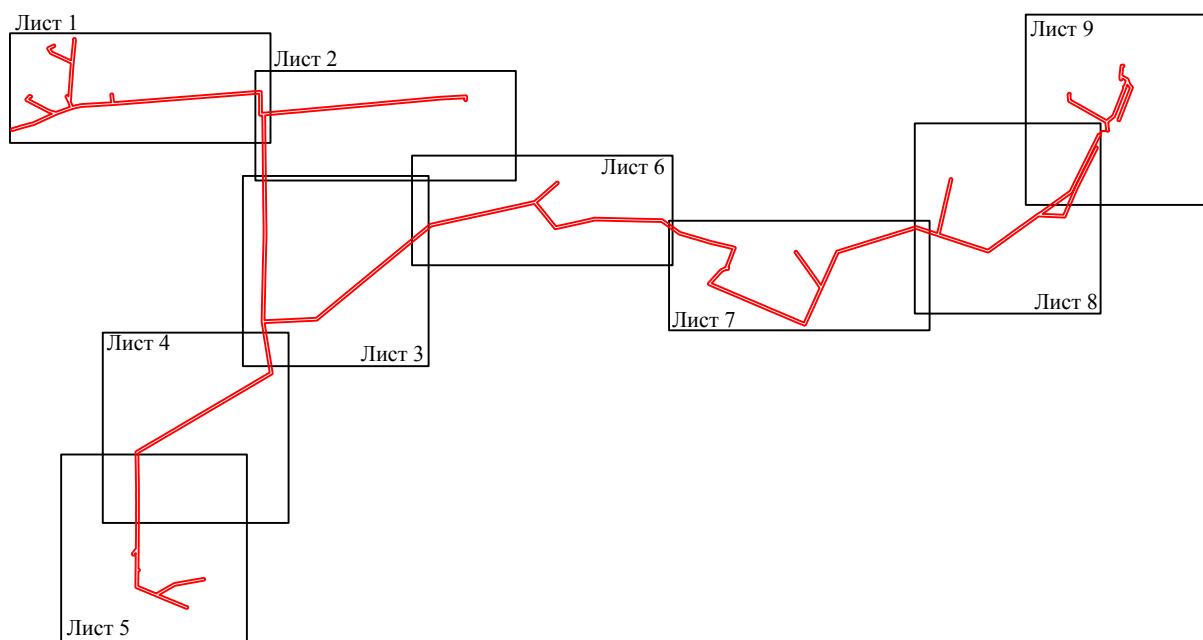
**Схема расположения границ публичного сервитута  
для размещения объекта  
ВЛ-10 КВ №6 ПС "Мальчевская"**  

---

**(наименование объекта)**

**План границ объекта**

**Обзорная схема границ объекта**



**Условные обозначения:**

 - граница устанавливаемой зоны публичного сервитута

**Схема расположения границ публичного сервитута  
для размещения объекта  
ВЛ-10 КВ №6 ПС "Мальчевская"**  
(наименование объекта)

**План границ объекта**



**Используемые условные знаки и обозначения:**

Масштаб 1:5000

Лист 1 из 12

- 1 - обозначение характерной точки границы устанавливаемой зоны публичного сервитута
- границы земельных участков, попадающих в зону публичного сервитута
- граница кадастрового квартала
- 61:02:0060101 - номер кадастрового квартала
- граница устанавливаемой зоны публичного сервитута
- ось линии

:242 - кадастровый номер ЗУ

Миллеровский район - наименование субъекта, населенного пункта

**Схема расположения границ публичного сервитута  
для размещения объекта  
ВЛ-10 КВ №6 ПС "Мальчевская"**

(наименование объекта)

**План границ объекта**



**Используемые условные знаки и обозначения:**

Масштаб 1:5000

Лист 2 из 12

- 1 - обозначение характерной точки границы устанавливаемой зоны публичного сервитута
- - границы земельных участков, попадающих в зону публичного сервитута
- - граница кадастрового квартала
- 61:02:0060101 - номер кадастрового квартала
- - граница устанавливаемой зоны публичного сервитута
- - ось линии

:242 - кадастровый номер ЗУ

Миллеровский район - наименование субъекта, населенного пункта

**Схема расположения границ публичного сервитута  
для размещения объекта  
ВЛ-10 КВ №6 ПС "Мальчевская"  
(наименование объекта)  
План границ объекта**

**Используемые условные знаки и обозначения:**

Масштаб 1:5000

Лист 3 из 12

- 1 - обозначение характерной точки границы устанавливаемой зоны публичного сервитута
- границы земельных участков, попадающих в зону публичного сервитута
- граница кадастрового квартала
- 61:02:0060101 - номер кадастрового квартала
- граница устанавливаемой зоны публичного сервитута
- ось линии
- :242 - кадастровый номер ЗУ
- Миллеровский район - наименование субъекта, населенного пункта

**Схема расположения границ публичного сервитута  
для размещения объекта  
ВЛ-10 кв №6 ПС "Мальчевская"**  
(наименование объекта)  
**План границ объекта**

**Используемые условные знаки и обозначения:**

Масштаб 1:5000

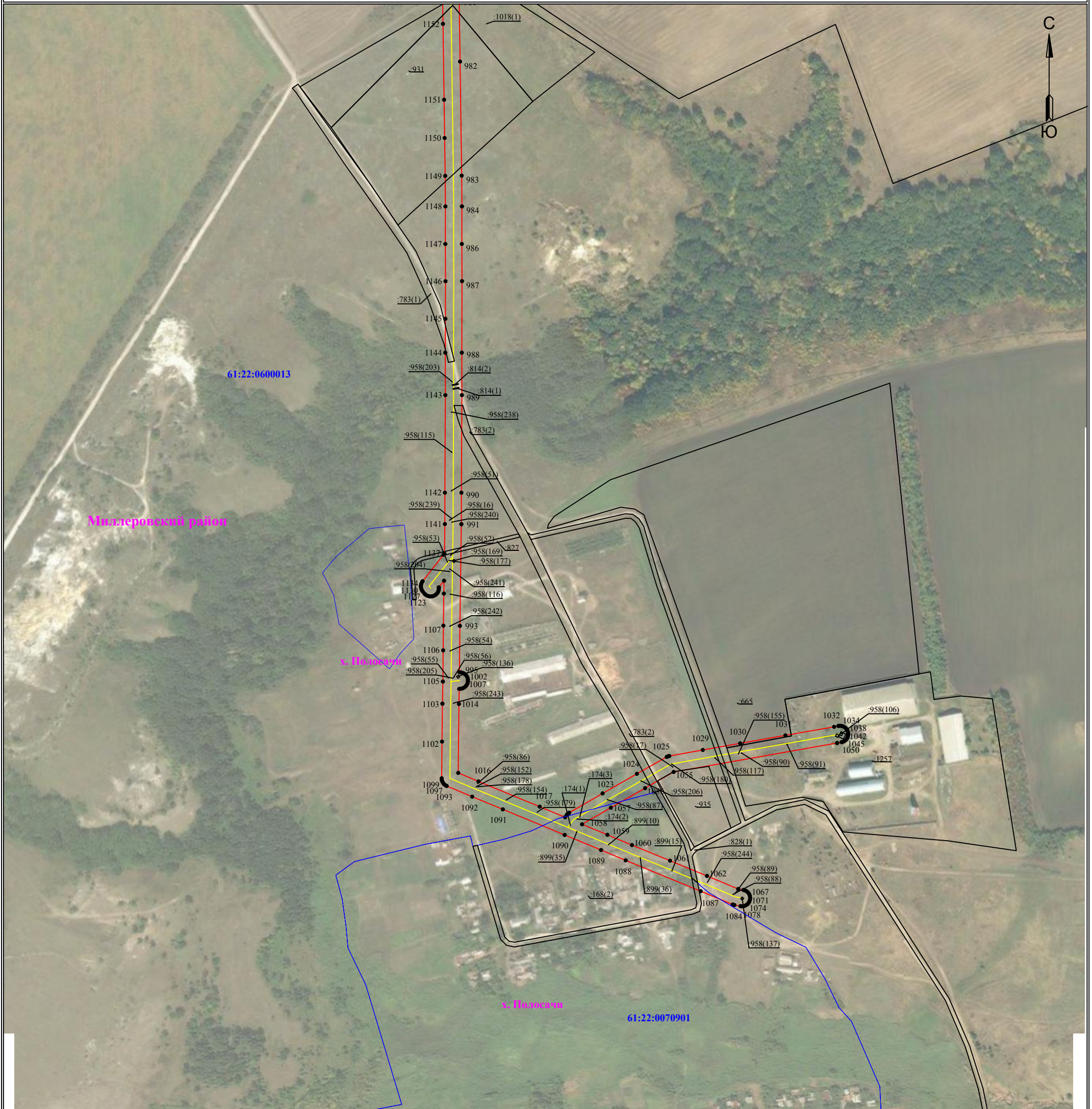
Лист 4 из 12

- 1 - обозначение характерной точки границы устанавливаемой зоны публичного сервитута
  - границы земельных участков, попадающих в зону публичного сервитута
  - граница кадастрового квартала
  - граница устанавливаемой зоны публичного сервитута
  - ось линии
- 61:02:0060101** - номер кадастрового квартала
- :242 - кадастровый номер ЗУ
- Миллеровский район** - наименование субъекта, населенного пункта

**Схема расположения границ публичного сервитута  
для размещения объекта  
ВЛ-10 кв №6 ПС "Мальчевская"**

(наименование объекта)

**План границ объекта**



**Используемые условные знаки и обозначения:**

Масштаб 1:5000

Лист 5 из 12

**• 1** - обозначение характерной точки границы устанавливаемой зоны публичного сервитута

**—** - границы земельных участков, попадающих в зону публичного сервитута

**—** - граница кадастрового квартала

**61:02:0060101** - номер кадастрового квартала

**—** - граница устанавливаемой зоны публичного сервитута

**—** - ось линии

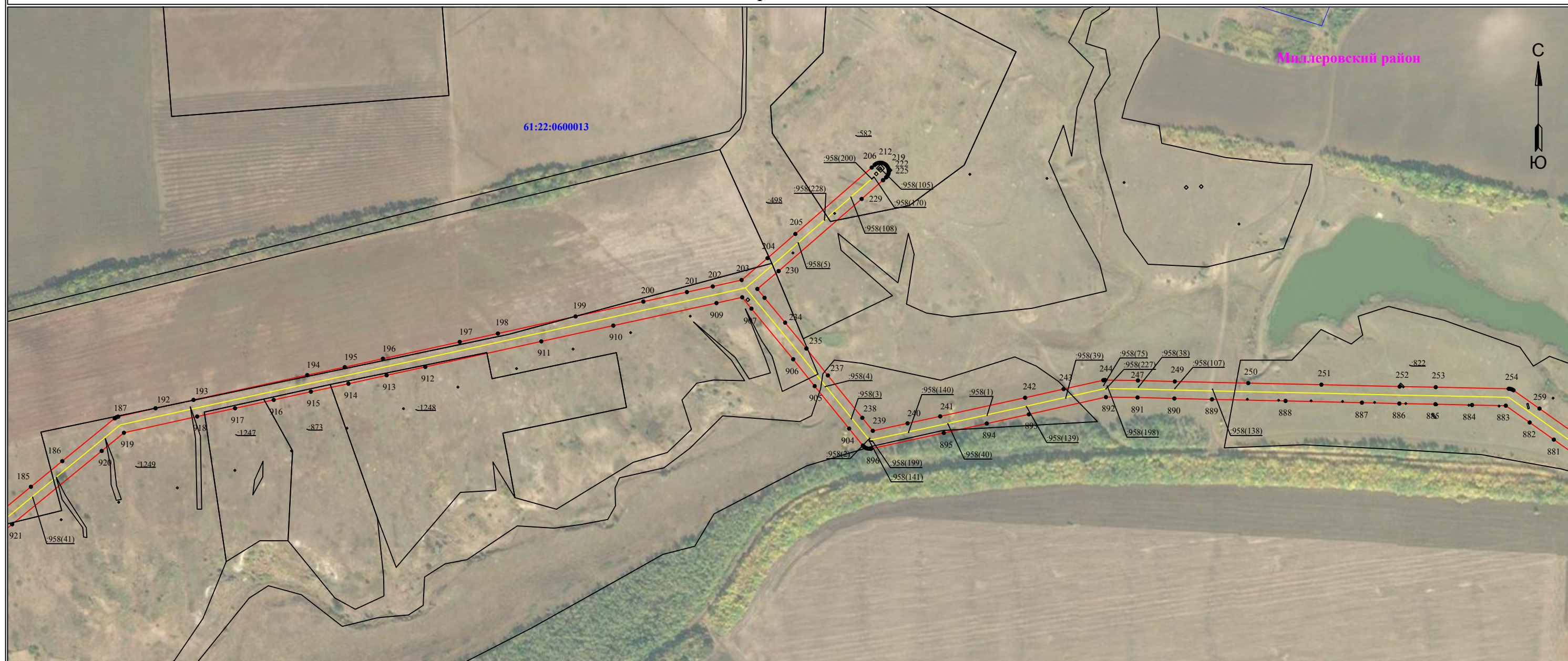
**:242** - кадастровый номер ЗУ

**Миллеровский район** - наименование субъекта, населенного пункта

**Схема расположения границ публичного сервитута  
для размещения объекта  
ВЛ-10 КВ №6 ПС "Мальчевская"**

(наименование объекта)

**План границ объекта**



**Используемые условные знаки и обозначения:**

Масштаб 1:5000

Лист 6 из 12

- 1 - обозначение характерной точки границы устанавливаемой зоны публичного сервитута
- границы земельных участков, попадающих в зону публичного сервитута
- граница кадастрового квартала
- 61:02:0060101 - номер кадастрового квартала
- граница устанавливаемой зоны публичного сервитута
- ось линии

:242 - кадастровый номер ЗУ

Миллеровский район - наименование субъекта, населенного пункта

**Схема расположения границ публичного сервитута  
для размещения объекта  
ВЛ-10 КВ №6 ПС "Мальчевская"  
(наименование объекта)**

**План границ объекта**



**Используемые условные знаки и обозначения:**

Масштаб 1:5000

Лист 7 из 12

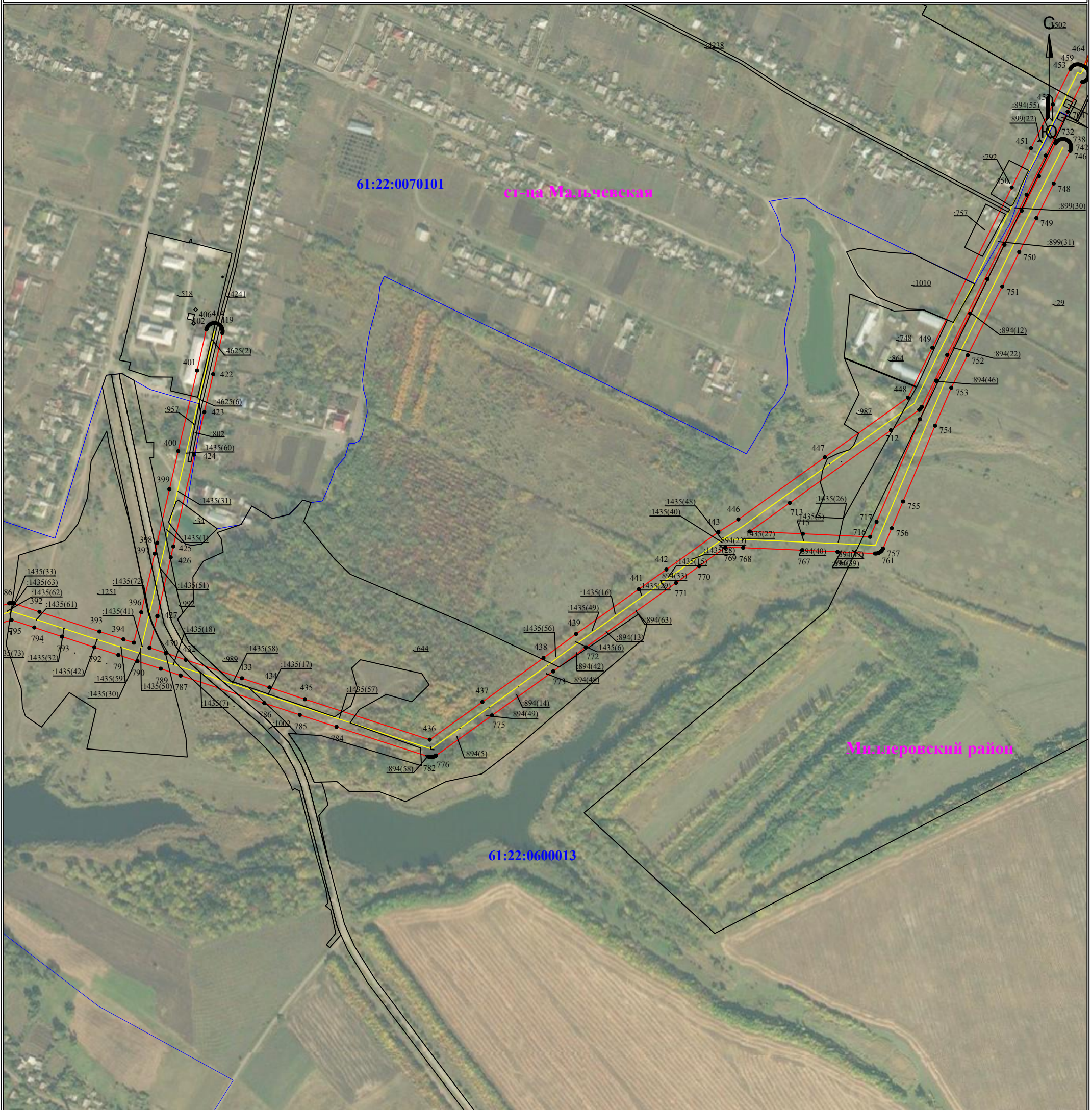
- 1 - обозначение характерной точки границы устанавливаемой зоны публичного сервитута
- границы земельных участков, попадающих в зону публичного сервитута
- граница кадастрового квартала
- 61:02:0060101 - номер кадастрового квартала
- граница устанавливаемой зоны публичного сервитута
- ось линии

:242 - кадастровый номер ЗУ

Миллеровский район - наименование субъекта, населенного пункта



**Схема расположения границ публичного сервитута  
для размещения объекта  
ВЛ-10 кв №6 ПС "Мальчевская"  
(наименование объекта)  
План границ объекта**

**Используемые условные знаки и обозначения:**

Масштаб 1:5000

Лист 8 из 12

- 1 - обозначение характерной точки границы устанавливаемой зоны публичного сервитута
- границы земельных участков, попадающих в зону публичного сервитута
- граница кадастрового квартала
- 61:02:0060101 - номер кадастрового квартала
- граница устанавливаемой зоны публичного сервитута
- ось линии

:242 - кадастровый номер ЗУ

Миллеровский район - наименование субъекта, населенного пункта

**Схема расположения границ публичного сервитута  
для размещения объекта  
ВЛ-10 КВ №6 ПС "Мальчевская"  
(наименование объекта)  
План границ объекта**

**Используемые условные знаки и обозначения:**

Масштаб 1:5000

Лист 9 из 12

- 1 - обозначение характерной точки границы устанавливаемой зоны публичного сервитута
- границы земельных участков, попадающих в зону публичного сервитута
- граница кадастрового квартала
- 61:02:0060101 - номер кадастрового квартала
- граница устанавливаемой зоны публичного сервитута
- ось линии
- :242 - кадастровый номер ЗУ
- Миллеровский район - наименование субъекта, населенного пункта

**Схема расположения границ публичного сервитута  
для размещения объекта  
ВЛ-10 КВ №6 ПС "Мальчевская"**

Каталог координат		
Площадь зоны публичного сервитута		
Обозначение характерных точек границ	Координаты, м	
	X	Y
1	2	3
1	625448.18	2248118.83
2	625281.65	2248102.42
3	625216.55	2248097.35
4	625156.95	2248093.32
5	625156.82	2248093.31
6	625078.41	2248087.07
7	625008.49	2248082.42
8	624988.43	2248081.05
9	624954.07	2248093.98
10	624959.85	2248118.22
11	624959.87	2248118.45
12	624968.13	2248156.58
13	624968.33	2248157.9
14	624968.33	2248158.21
15	624981.98	2248386.9
16	625013.47	2248381.84
17	625014.17	2248381.76
18	625034.6	2248379.84
19	625037.06	2248379.47
20	625043.7	2248379.4
21	625039.56	2248379.4
22	625041.4	2248379.72
23	625043.15	2248380.36
24	625044.77	2248381.29
25	625046.2	2248382.49
26	625047.39	2248383.92
27	625048.33	2248385.53
28	625048.96	2248387.29
29	625049.29	2248389.12
30	625049.29	2248390.99
31	625048.96	2248392.83
32	625048.33	2248394.58
33	625047.39	2248396.19
34	625046.2	2248397.62
35	625044.77	2248398.82
36	625043.15	2248399.75
37	625041.4	2248400.39
38	625040.19	2248400.6
39	625037.45	2248401.05
40	625036.88	2248401.11
41	625016.52	2248403.03
42	624983.44	2248408.34
43	625064.75	2249451.27
44	625067.92	2249492.15
45	625067.92	2249492.46
46	625068.94	2249513.09
47	625068.91	2249514.54
48	625068.59	2249516.38
49	625067.95	2249518.13
50	625067.02	2249519.75
51	625065.82	2249521.18
52	625064.39	2249522.37
53	625062.78	2249523.31
54	625061.02	2249523.94
55	625059.19	2249524.27
56	625058.54	2249524.27
57	625012.52	2249525.53
58	625012.33	2249525.49
59	624938.31	2249526.15
60	624938.1	2249526.11
61	624902.5	2249525.73
62	624903.62	2249538.3
63	624906.43	2249568.18
64	624910.58	2249616.36
65	624914.68	2249661.14
66	624918.72	2249706.23
67	624930.76	2249840.8
68	624938.87	2249930.47
69	624942.82	2249975.38
70	624962.93	2250200.17
71	624967.01	2250245.18
72	624970.87	2250289.18
73	624979.15	2250379.32
74	624987.34	2250469.07
75	624991.38	2250514.37
76	624995.35	2250558.83
77	624999.55	2250603.58
78	625003.69	2250649.5
79	625015.86	2250784.44
80	625023.88	2250873.9
81	625023.88	2250874.34
82	625025.44	2250905.85
83	625027.23	2250936.49
84	625029.09	2250968.77
85	625030.88	2251000.42
86	625034.61	2251066.82
87	625034.59	2251068.37
88	625034.26	2251070.21
89	625033.62	2251071.96
90	625032.69	2251073.58

Каталог координат		
Площадь зоны публичного сервитута		
Обозначение характерных точек границ	Координаты, м	
	X	Y
1	2	3
91	625031.49	2251075
92	625030.06	2251076.2
93	625028.45	2251077.14
94	625026.7	2251077.77
95	625024.86	2251078.1
96	625023.55	2251078.1
97	625000.97	2251077.34
98	625000.41	2251077.31
99	624998.57	2251076.98
100	624996.82	2251076.35
101	624995.2	2251075.41
102	624993.77	2251074.21
103	624992.58	2251072.78
104	624991.64	2251071.17
105	624991.01	2251069.42
106	624990.68	2251067.58
107	624990.68	2251065.72
108	624991.01	2251063.88
109	624991.64	2251062.13
110	624992.58	2251060.51
111	624993.77	2251059.08
112	624995.2	2251057.88
113	624996.82	2251056.95
114	624998.57	2251056.31
115	625000.41	2251055.99
116	625001.71	2251055.99
117	625012.57	2251056.33
118	625011.25	2251033.52
119	625004.08	2250907.04
120	625004.1	2250906.94
121	625002.54	2250875.59
122	624990.34	2250740.5
123	624986.27	2250695.56
124	624978.24	2250605.56
125	624974.04	2250560.81
126	624961.93	2250426.42
127	624953.68	2250336.52
128	624949.65	2250321.51
129	624945.7	2250247.1
130	624937.47	2250157.06
131	624933.41	2250112.15
132	624929.47	2250067.81
133	624925.42	2250021.93
134	624913.45	2249887.28
135	624905.34	2249797.75
136	624901.31	2249753.1
137	624889.27	2249688.28
138	624885.12	2249570.14
139	624883.22	2249549.98
140	624856.93	2249550.5
141	624808.49	2249551.09
142	624759.39	2249551.59
143	624711.35	2249551.98
144	624564.66	2249553.88
145	624517	2249554.22
146	624466.81	2249554.77
147	624418.07	2249555.2
148	624370.11	2249555.59
149	624273.27	2249556.81
150	624224.08	2249557.32
151	624175.7	2249557.77
152	624037.95	2249559.72
153	623976.85	2249560.28
154	623976.5	2249560.24
155	623924.61	2249559.04
156	623875.21	2249557.54
157	623829.94	2249556.63
158	623785.89	2249555.46
159	623739.84	2249554.08
160	623646.21	2249552.09
161	623600.6	2249551.12
162	623506.29	2249548.76
163	623459.72	2249547.86
164	623415.84	2249546.96
165	623369.25	2249546
166	623337.11	2249545.33
167	623333.85	2249545.3
168	623335.64	2249580.41
169	623337.98	2249628.93
170	623340.29	2249677.92
171	623341.95	2249718.21
172	623346.8	2249818.54
173	623350.82	2249902.75
174	623352.53	2249935.21
175	623406.71	2250000.8
176	623444.69	2250046.91
177	623476.82	2250086.21
178	623504.01	2250119.09
179	623565.14	2250193.07
180	623630.89	2250272.62

Каталог координат		
Площадь зоны публичного сервитута		
Обозначение характерных точек границ	Координаты, м	
	X	Y
1	2	3
181	623669.56	2250319.58
182	623698.73	2250355.24
183	623757.77	2250426.78
184	623881.43	2250577.1
185	623974.94	2250690.79
186	624007.24	2250730.28
187	624061.12	2250796.27
188	624061.61	2250796.91
189	624062.54	2250798.53
190	624063.18	2250800.28
191	624063.26	2250800.72
192	624073.79	2250847.62
193	624084.34	2250895.41
194	624115.51	2251038.55
195	624125.56	2251085.75
196	624136.19	2251133.8
197	624157.31	2251230.41
198	624167.87	2251278.48
199	624189.35	2251376.17
200	624208.06	2251461.49
201	624220.01	2251516.32
202	624227.07	2251548.87
203	624235.2	2251585.12
204	624262.69	2251617.82
205	624293.18	2251652.8
206	624376.74	2251748.9
207	624380.02	2251752.45
208	624380.91	2251753.57
209	624381.85	2251755.18
210	624382.48	2251756.93
211	624382.81	2251758.77
212	624382.81	2251760.63
213	624382.48	2251762.47
214	624381.85	2251764.22
215	624380.91	2251765.84
216	624379.71	2251767.27
217	624378.29	2251768.47
218	624376.67	2251769.4
219	624374.92	2251770.04
220	624373.08	2251770.36
221	624371.22	2251770.36
222	624369.38	2251770.04
223	624367.63	2251769.4
224	624366.01	2251768.47
225	624364.58	2251767.27
226	624364.3	2251766.94
227	624360.91	2251763.3
228	624360.75	2251763.06
229	624337.25	2251736.21
230	624246.5	2251631.81
231	624246.41	2251631.64
232	624223.92	2251604.95
233	624212.76	2251614.03
234	624181.54	2251639.91
235	624149.03	2251666.68
236	624148.88	2251666.76
237	624115.13	2251693.7
238	624061.72	2251737.07
239	624045.36	2251750.25
240	624054.82	2251794
241	624063.62	2251835.04
242	624087.05	2251941.95
243	624097.93	2251990.33
244	624109.03	2252040.23
245	624109.25	2252041.62
246	624109.25	2252042.69
247	624108.76	2252083.79
248	624108.72	2252083.96
249	624107.45	2252130.26
250	624105.45	2252222.76
251	624103.46	2252314.76
252	624101.12	2252413.25
253	624100.33	2252458.67
254	624098.36	2252550.56
255	624098.32	2252551.28
256	624098	2252553.12
257	624097.36	2252554.87
258	624096.43	2252556.49
259	624073.37	2252589.24
260	624027.86	2252653.6
261	624000.63	2252692.06
262	623995.04	2252712.01
263	623994.99	2252712.12
264	623986.09	2252742.62
265	623976.21	2252775.48
266	623965.81	2252811.14
267	623943.38	2252886.91
268	623933.31	2252920.46
269	623905.14	2253039.48
270	623896.44	2253075.98

Каталог координат		
Площадь зоны публичного сервитута		
Обозначение характерных точек границ	Координаты, м	
	X	Y
1	2	3
271	623896.4	2253076.08
272	623890.13	2253101.32
273	623890.09	2253101.51
274	623889.45	2253103.26
275	623888.52	2253104.87
276	623887.32	2253106.3
277	623885.89	2253107.5
278	623884.27	2253

**Схема расположения границ публичного сервитута  
для размещения объекта  
ВЛ-10 КВ №6 ПС "Мальчевская"**

Каталог координат		
Площадь зоны публичного сервитута		
Обозначение характерных точек границ	Координаты, м	
	X	Y
1	2	3
451	624635.81	2255795.71
452	624692.77	2255824.12
453	624738.77	2255846.73
454	624740.19	2255847.57
455	624741.62	2255848.77
456	624742.82	2255850.19
457	624743.75	2255851.81
458	624744.39	2255853.56
459	624744.71	2255855.4
460	624744.71	2255857.26
461	624744.39	2255859.1
462	624743.75	2255860.85
463	624742.13	2255864.29
464	624765.6	2255871.12
465	624759.87	2255871.3
466	624762.68	2255873.67
467	624763	2255874.18
468	624765.34	2255887.09
469	624765.32	2255887.2
470	624765.8	2255894.23
471	624766.42	2255901.49
472	624767.46	2255906.85
473	624767.45	2255907.16
474	624767.09	2255910.11
475	624767.48	2255911.74
476	624768.58	2255911.54
477	624800.36	2255907.82
478	624828.27	2255904.41
479	624873.98	2255824.02
480	624901.78	2255774.65
481	624933.43	2255718.81
482	624984.18	2255628.46
483	624984.75	2255627.56
484	624985.95	2255626.13
485	624987.38	2255624.93
486	624988.99	2255624
487	624990.74	2255623.36
488	624982.51	2255623.05
489	625037.44	2255618.82
490	625039.38	2255618.81
491	625041.22	2255619.13
492	625042.97	2255619.77
493	625043.47	2255620.06
494	625048.73	2255622.83
495	625049.82	2255623.5
496	625051.25	2255624.7
497	625052.45	2255626.13
498	625053.39	2255627.74
499	625054.02	2255629.5
500	625054.35	2255631.33
501	625054.35	2255633.2
502	625054.02	2255635.03
503	625053.39	2255636.79
504	625052.45	2255638.4
505	625051.25	2255639.83
506	625049.82	2255641.03
507	625048.21	2255641.96
508	625046.46	2255642.6
509	625044.62	2255642.92
510	625042.75	2255642.92
511	625040.92	2255642.6
512	625039.17	2255641.96
513	625038.67	2255641.67
514	625036.25	2255640.42
515	625000.1	2255643.82
516	624952.07	2255729.31
517	624892.61	2255834.54
518	624847.79	2255913.36
519	624883.67	2255958.31
520	624936.99	2255979.99
521	625045.17	2256022.11
522	625091.74	2256040.34
523	625092.18	2256039.97
524	625093.79	2256039.04
525	625095.55	2256038.4
526	625097.38	2256038.08
527	625099.25	2256038.08
528	625101.08	2256038.4
529	625102.84	2256039.04
530	625104.45	2256039.97
531	625105.88	2256041.17
532	625107.08	2256042.6
533	625108.01	2256044.21
534	625108.65	2256045.97
535	625108.76	2256046.61
536	625136.48	2256056.31
537	625147.44	2256058.17
538	625156.36	2256042.79
539	625161.48	2256033.26
540	625160.31	2256033.59

Каталог координат		
Площадь зоны публичного сервитута		
Обозначение характерных точек границ	Координаты, м	
	X	Y
1	2	3
541	625160.15	2256033.64
542	625158.31	2256033.96
543	625156.44	2256033.96
544	625154.61	2256033.64
545	625152.86	2256033
546	625151.24	2256032.07
547	625149.81	2256030.87
548	625148.61	2256029.44
549	625147.68	2256027.82
550	625147.04	2256026.07
551	625146.72	2256024.24
552	625146.72	2256022.37
553	625147.04	2256020.53
554	625147.68	2256018.78
555	625148.61	2256017.17
556	625149.81	2256015.74
557	625151.24	2256014.54
558	625152.86	2256013.61
559	625154.45	2256013.03
560	625159.82	2256011.48
561	625159.98	2256011.44
562	625161.82	2256011.11
563	625162.83	2256011.11
564	625179.81	2256011.19
565	625180.67	2256011.23
566	625194.23	2256012.47
567	625194.42	2256012.51
568	625256.69	2256019.21
569	625258.32	2256019.51
570	625260.07	2256020.15
571	625261.69	2256021.08
572	625263.12	2256022.28
573	625264.32	2256023.71
574	625265.25	2256025.33
575	625265.89	2256027.08
576	625265.95	2256027.43
577	625267.83	2256035.41
578	625268.07	2256036.9
579	625268.07	2256038.76
580	625267.74	2256040.6
581	625267.11	2256042.35
582	625266.17	2256043.97
583	625264.97	2256045.4
584	625263.55	2256046.6
585	625261.93	2256047.53
586	625260.18	2256048.17
587	625258.34	2256048.49
588	625256.48	2256048.49
589	625254.64	2256048.17
590	625252.89	2256047.53
591	625251.27	2256046.6
592	625249.84	2256045.4
593	625248.64	2256043.97
594	625247.71	2256042.35
595	625247.07	2256040.6
596	625247.01	2256040.25
597	625246.85	2256039.68
598	625216.49	2256036.43
599	625192.19	2256033.77
600	625185.81	2256033.19
601	625175.13	2256033.07
602	625174.93	2256033.35
603	625162.24	2256075.33
604	625161.74	2256076.11
605	625160.54	2256077.53
606	625159.11	2256078.73
607	625157.5	2256079.67
608	625156.45	2256080.05
609	625124.01	2256091.28
610	625098.91	2256110.58
611	625098.53	2256110.86
612	625096.91	2256111.79
613	625095.16	2256112.43
614	625093.32	2256112.75
615	625091.46	2256112.75
616	625089.62	2256112.43
617	625088.48	2256112.02
618	625015.07	2256083.24
619	624884.19	2256031.88
620	624845.68	2256016.66
621	624845.09	2256016.4
622	624843.47	2256015.47
623	624842.04	2256014.27
624	624840.85	2256012.84
625	624839.91	2256011.23
626	624839.28	2256009.47
627	624838.95	2256007.64
628	624838.95	2256005.77
629	624839.28	2256003.93
630	624839.91	2256002.18

Каталог координат		
Площадь зоны публичного сервитута		
Обозначение характерных точек границ	Координаты, м	
	X	Y
1	2	3
631	624840.85	2256000.57
632	624842.04	2255999.14
633	624843.47	2255997.94
634	624845.09	2255997.01
635	624846.84	2255996.37
636	624848.68	2255996.04
637	624850.54	2255996.04
638	624852.38	2255996.37
639	624853.53	2255996.79
640	624936.93	2256029.55
641	624979.9	2256046.42
642	625067.56	2256080.81
643	625090.67	2256089.92
644	625112.35	2256073.25
645	625112.73	2256072.97
646	625114.35	2256072.03
647	625115.39	2256071.65
648	625091.83	2256063.35
649	625091.48	2256063.18
650	624929.15	2255999.91
651	624929.01	2255999.82
652	624873.02	2255977.08
653	624872.53	2255976.87
654	624870.91	2255975.94
655	624869.49	2255974.74
656	624868.72	2255973.82
657	624830.28	2255925.72
658	624802.93	2255929.06
659	624771.06	2255932.78
660	624770.75	2255932.81
661	624768.89	2255932.81
662	624767.05	2255932.48
663	624765.3	2255931.85
664	624763.68	2255930.91
665	624762.25	2255929.71
666	624761.06	2255928.28
667	624760.12	2255926.67
668	624759.48	2255924.92
669	624759.16	2255923.08
670	624759.16	2255921.21
671	624759.48	2255919.38
672	624760.12	2255917.63
673	624761.06	2255916.01
674	624762.25	2255914.58
675	624763.68	2255913.38
676	624765.3	2255912.45
677	624765.57	2255912.35
678	624765.55	2255912.24
679	624765.11	2255910.4
680	624765.11	2255910.04
681	624765.47	2255907.07
682	624764.44	2255901.82
683	624764.46	2255901.72
684	624763.8	2255894.39
685	624763.36	2255887.39
686	624761.11	2255874.96
687	624758.72	2255872.92
688	624741.16	2255866.06
689	624740.99	2255866.34
690	624739.8	2255867.77
691	624738.37	2255868.96
692	624736.75	2255869.9
693	624735.16	2255870.53
694	624733.16	2255870.86
695	624731.3	2255870.86
696	624729.46	2255870.53
697	624727.71	2255869.9
698	624726.09	2255868.96
699	624724.66	2255867.77
700	624723.47	2255866.34
701	624722.53	2255864.72
702	624721.89	2255862.97
703	624721.76	2255862.21
704	624683.3	2255843.31
705	624626.37	2255814.91
706	624575.49	2255789.99
707	624367.76	2255687.03
708	624300.43	2255654.21
709	624298.98	2255653.35
710	624297.55	2255652.16
711	624296.44	2255650.84
712	624270.06	2255614.22
713	624175.84	2255483.06
714	624138.65	2255431.19
715	624135.77	2255499.96
716	624131.75	2255587.14
717	624151.22	2255595.5
718	624284.26	2255651.68
719	624333.87	2255672.86
720	624334.19	2255673

Каталог координат		
Площадь зоны публичного сервитута		
Обозначение характерных точек границ	Координаты, м	
	X	Y
1	2	3
721	624334.47	2255673.16
722	624421.5	2255716.86
723	624466.04	2255739.31
724	624510.68	2255761.3
725	624510.78	225

**Схема расположения границ публичного сервитута  
для размещения объекта  
ВЛ-10 КВ №6 ПС "Мальчевская"**

Каталог координат		
Площадь зоны публичного сервитута		
Обозначение характерных точек границ	Координаты, м	
	X	Y
1	2	3
901	624024.74	2251739.93
902	624025.94	2251738.5
903	624026.81	2251737.76
904	624048.24	2251720.45
905	624101.68	2251677.05
906	624135.5	2251650.1
907	624199.15	2251597.53
908	624213.44	2251585.89
909	624206.18	2251553.52
910	624177.82	2251423.68
911	624157.93	2251333.01
912	624125.86	2251187.08
913	624115.29	2251138.4
914	624104.66	2251090.33
915	624094.6	2251043.11
916	624084.29	2250996.27
917	624073.74	2250947.67
918	624063.43	2250900
919	624042.96	2250807.86
920	624020.04	2250779.86
921	623927.76	2250667.13
922	623896.14	2250628.69
923	623832.83	2250551.84
924	623800.69	2250512.79
925	623769.49	2250474.81
926	623741.26	2250440.4
927	623715.28	2250408.97
928	623682.2	2250368.84
929	623614.4	2250286.26
930	623579.47	2250244.14
931	623518.3	2250170.1
932	623420.31	2250099.82
933	623428.16	2250060.5
934	623368.49	2249988.19
935	623333.78	2249946.1
936	623333.27	2249945.43
937	623332.33	2249943.82
938	623331.7	2249942.06
939	623331.37	2249940.23
940	623331.37	2249939.86
941	623329.45	2249903.85
942	623327.48	2249862.84
943	623323.09	2249772.02
944	623320.38	2249719.19
945	623318.91	2249678.9
946	623312.5	2249546.75
947	623264.75	2249554.3
948	623216	2249561.82
949	623167.76	2249569.49
950	623119.04	2249577.47
951	623022.5	2249593.06
952	622977.07	2249600.29
953	622935.05	2249606.92
954	622934.32	2249607.01
955	622932.45	2249607.01
956	622931.62	2249606.68
957	622928.86	2249606.05
958	622927.25	2249605.11
959	622925.82	2249603.91
960	622924.62	2249602.49
961	622924.28	2249601.9
962	622914.82	2249586.44
963	622914.76	2249586.25
964	622892.47	2249548.19
965	622847.94	2249472.99
966	622824.97	2249434.08
967	622775.02	2249349.14
968	622750.15	2249306.7
969	622699.64	2249220.61
970	622678.91	2249185.12
971	622653.68	2249142.38
972	622627.74	2249098.37
973	622576.8	2249011.98
974	622526.48	2248926.45
975	622476.37	2248841.33
976	622451.53	2248799.16
977	622426.28	2248756.25
978	622401.24	2248713.38
979	622376.03	2248670.92
980	622350.68	2248627.94
981	622329.29	2248591.59
982	622247.16	2248592.78
983	622209.2	2248594.89
984	622205.44	2248595.18
985	622059.33	2248595.14
986	622010.65	2248595.07
987	621962.45	2248595.3
988	621869.69	2248595.03
989	621814.62	2248595.12
990	621688.11	2248594.49

Каталог координат		
Площадь зоны публичного сервитута		
Обозначение характерных точек границ	Координаты, м	
	X	Y
1	2	3
991	621647.36	2248594.46
992	621647.2	2248594.42
993	621515.46	2248592.56
994	621455.18	2248591.97
995	621455.18	2248593.24
996	621454.86	2248595.08
997	621454.22	2248596.83
998	621453.29	2248598.45
999	621452.09	2248599.88
1000	621450.66	2248601.08
1001	621449.04	2248602.01
1002	621447.29	2248602.65
1003	621445.45	2248602.97
1004	621443.59	2248602.97
1005	621441.75	2248602.65
1006	621440	2248602.01
1007	621438.38	2248601.08
1008	621436.95	2248599.88
1009	621435.76	2248598.45
1010	621434.82	2248596.83
1011	621434.18	2248595.08
1012	621433.88	2248593.37
1013	621433.7	2248591.67
1014	621414.18	2248591.28
1015	621324.77	2248590.37
1016	621313.72	2248616.65
1017	621280.95	2248696
1018	621267.28	2248728.84
1019	621270.26	2248731.02
1020	621271.49	2248732.08
1021	621272.69	2248733.51
1022	621273.16	2248734.32
1023	621298.16	2248777.58
1024	621323.58	2248822
1025	621345.48	2248860.69
1026	621345.87	2248861.44
1027	621346.51	2248863.19
1028	621346.66	2248864.07
1029	621354.49	2248907.4
1030	621363.08	2248955.9
1031	621373.42	2249014.57
1032	621384.53	2249077.72
1033	621385.62	2249083.23
1034	621385.78	2249083.58
1035	621385.78	2249086.24
1036	621385.46	2249088.08
1037	621384.82	2249089.83
1038	621383.89	2249091.45
1039	621382.69	2249092.88
1040	621381.26	2249094.84
1041	621379.64	2249095.01
1042	621377.89	2249095.64
1043	621376.05	2249095.97
1044	621374.19	2249095.97
1045	621372.35	2249095.64
1046	621370.6	2249096.01
1047	621368.98	2249094.07
1048	621367.55	2249092.88
1049	621366.36	2249091.45
1050	621365.42	2249089.83
1051	621364.79	2249088.08
1052	621364.66	2249087.38
1053	621363.51	2249081.76
1054	621363.51	2249081.53
1055	621325.96	2248869.65
1056	621304.99	2248832.6
1057	621279.62	2248788.26
1058	621258.1	2248750.96
1059	621244.51	2248783.78
1060	621231.18	2248815.58
1061	621210.93	2248865
1062	621191.18	2248912.94
1063	621174.23	2248953.4
1064	621173.02	2248960.05
1065	621172.83	2248960.91
1066	621172.19	2248962.66
1067	621171.25	2248964.28
1068	621170.06	2248965.71
1069	621168.63	2248966.91
1070	621167.01	2248967.84
1071	621165.26	2248968.48
1072	621163.42	2248968.8
1073	621161.56	2248968.8
1074	621159.72	2248968.48
1075	621157.97	2248967.84
1076	621156.35	2248966.91
1077	621154.92	2248965.71
1078	621153.72	2248964.28
1079	621152.79	2248962.66
1080	621152.15	2248960.91

Каталог координат		
Площадь зоны публичного сервитута		
Обозначение характерных точек границ	Координаты, м	
	X	Y
1	2	3
1081	621151.83	2248959.07
1082	621151.83	2248957.21
1083	621152	2248956.24
1084	621153.38	2248948.43
1085	621153.57	2248947.57
1086	621154.06	2248946.22
1087	621171.4	2248904.76
1088	621211.39	2248807.43
1089	621224.75	2248775.57
1090	621244.28	2248728.39
1091	621277.53	2248648.19
1092	621293.95	2248608.45
1093	621307.83	2248575.45
1094	621307.99	2248575.08
1095	621308.93	2248573.46
1096	621310.12	2248572.03
1097	621311.55	2248570.83
1098	621313.17	2248569.9
1099	621314.92	2248569.26
1100	621316.76	2248568.94
1101	621317.8	2248568.94
1102	621365.33	2248569.37
1103	621414.45	2248569.88
1104	621414.56	2248569.92
1105	621443.18	2248570.46
1106	621483.66	2248570.82
1107	621515.71	2248571.16
1108	621557.29	2248571.75
1109	621574	2248571.98
1110	621565.48	2248565.25
1111	621565.19	2248565.3
1112	621563.33	2248565.3
1113	621561.49	2248564.98
1114	621559.74	2248564.34
1115	621558.12	2248563.41
1116	621556.7	2248562.21
1117	621555.5	2248560.78
1118	621554.56	2248559.16
1119	621553.93	2248557.41
1120	621553.6	2248555.57
1121	621553.6	2248553.71
1122	621553.93	2248551.87
1123	621554.56	2248550.12
1124	621555.5	2248548.5
1125	621556.7	2248547.08
1126	621557.68	2248546.25
1127	621560.19	2248544.24
1128	621560.66	2248543.89
1129	621562.27	2248542.96
1130	621564.02	2248542.32
1131	621565.86	2248542
1132	621567.73	2248542
1133	621569.56	2248542.32
1134	621571.32	2248542.96
1135	621572.93	2248543.89
1136	621573.4	2248544.29
1137	621607.68	2248571.31
1138	621608.62	2248572.14
1139	621608.78	2248572.33
1140	621608.95	2248572.48
1141	621647.45	2248573.06
1142	621688.15	2248573.09
1143	621814.62	2248573.72
1144	621869.68	2248573.63
1145	621913.66	2248573.74
1146	621962.39	2248573.9
1147	622010.59	2248573.67
1148	622059.33	2248573.78
1149	622098.93	2248573.49
1150	622148.05	2248572.76
1151	622197.7	2248572.04
1152	622296.06	2248570.63
1153	622335.22	2248570.11
1154	622336.29	2248570.15
1155	622338.13	2248570.48
1156	622339.88	2248571.11
1157	622341.5	2248572.05
1158	622342.93	2248573.24
1159	622344.13	2248574.67
1160	622344.55	2248575.4
1161	622419.66	2248702.48
1162	622444.73	2248745.41
1163	622519.73	2248872.74
1164	622570.11	2248958.31
1165	622620.05	2249043.18
1166	622697.35	2249174.27
1167	622743.59	2249253.1
1168	622818.34	2249380.52
1169	622888.55	2249499.51
1170	622910.91	2249537.32

Каталог координат		
Площадь зоны публичного сервитута		
Обозначение характерных точек границ	Координаты, м	
	X	Y
1	2	3
1171	622933.15	2249575.39
1172		